

ASSYMETRIC ARCHITECTURE REFERENCES

STEPHANE FIERIMONTE - ARCHITECTE



1
PRESENTATION

PRESENTATION

Je travaille actuellement en tant qu'assistant à maîtrise d'ouvrage pour la société d'économie mixte Val de Bourgogne (SEM val de Bourgogne), j'accompagne des maîtres d'ouvrages publics ou privés, dans la concrétisation de leurs projets d'aménagement et de constructions.

Les dernières formations que j'ai entrepris m'ont apporté un certain nombre de repères capables d'orienter ma vision en direction des nouvelles façons d'habiter, de travailler ou encore de se déplacer, et de construire.

La gestion raisonnée des déchets et le l'utilisation de matières issue du recyclage, sont des dispositions nécessaires à la mise en place de projets respectueux.

J'essaye d'intégrer de manière systématique les notions de récupération de calories, d'économie d'énergie, ou l'utilisation de matériaux naturels, de matières première et primaires ou secondaires dans mes projets.

Pour la plupart de ces projets, je propose aussi de privilégier les entreprises et les ressources locales.

Je cherche à mettre en place une équipe pluridisciplinaire



2
0
2
4

• AGENCE & TRANSPORTS:

Un bureau de 15m2, deux véhicules personnels.

• MOYENS EN PERSONNELS:

Un architecte, Un architecte stagiaire free lance,
Une secrétaire free lance,

MOYENS ASSOCIATIFS:

Adhérent ou signataire de «La mémoire médiévale», «Bourgogne Bâtiment Durable», «Engagé pour faire», «Manifeste pour une frugalité heureuse».

• MOYENS EN MATERIEL INFORMATIQUE & LOGICIELS:

Ordinateur Imac 27pouces équipé des logiciels Archicad v22, Adobe suite, Microsoft office, HyperArchi 11, Bim office 6, Ordinateur portable Mac Book , Tablette Ipad équipée d'applications dédiées (Archipad, maquette BIM, caméra thermique). Ordinateur portable PC ACER équipé de logiciel de calculs thermiques suite. Plateforme numérique dédiée KROQI.

•MOYENS EN MATERIEL DE DESSIN:

Table à dessin, aquarelle, feutres et stylos techniques, cartons, calques.

• MOYENS EN MATERIEL PHOTOGRAPHIQUE:

Appareil photos numérique et vidéo + objectif Nikon D7000. Tablette Ipad Pro, smartphone.

• MOYENS EN MATERIELS DE MESURE:

Lunette optique, niveau laser, télémètre laser, Scanner laser 3D, double décamètre, mètres dérouleurs.

• MOYENS EN MATERIELS DE REPROGRAPHIE ET COMMUNICATION:

Copieur couleur A3 Konica Minolta, Scanner 2D, Envois mails groupés.

STEPHANE FIERIMONTE

A photograph of a rustic archway constructed from stacked logs, set in a dense forest. The archway is made of numerous logs stacked horizontally to form a semi-circular frame. The logs are light brown and appear to be cut from a softwood. The archway is surrounded by a thick layer of dry sticks and branches, creating a natural, textured backdrop. The forest floor is covered in fallen leaves and small plants. The lighting is bright, suggesting a sunny day, with sunlight filtering through the trees. The overall scene is peaceful and evokes a sense of nature and craftsmanship.

2

TARIFS DE PRESTATIONS SIMPLES



TARIFS DE BASE DES PRESTATIONS SIMPLES:

- Rendez-vous sur place chez vous ou sur le lieu de votre projet:

- > 10km : 80€

- Relevé état des lieux et mise au net des plans :

-Surface «dans oeuvre» : 75€ TTC par tranche de 20m2

- Etudes de faisabilité:

- Sur la base d'une esquisse et estimation au ratio: 1750€ TTC

- Demande de permis de construire pour un logement neuf ou rénovation et selon la configuration, après étude de faisabilité:

- entre 1750€ et 3550€ TTC

Pour toute autre mission, une étude est nécessaire. Les honoraires représentent un pourcentage du montant des travaux, allant de 9 à 12% pour une mission de base, ce pourcentage est fonction de la complexité de l'aménagement et de sa destination.

à Laives,

Stephane Fierimonte

3

**LOGEMENTS
INDIVIDUELS
REFERENCES**

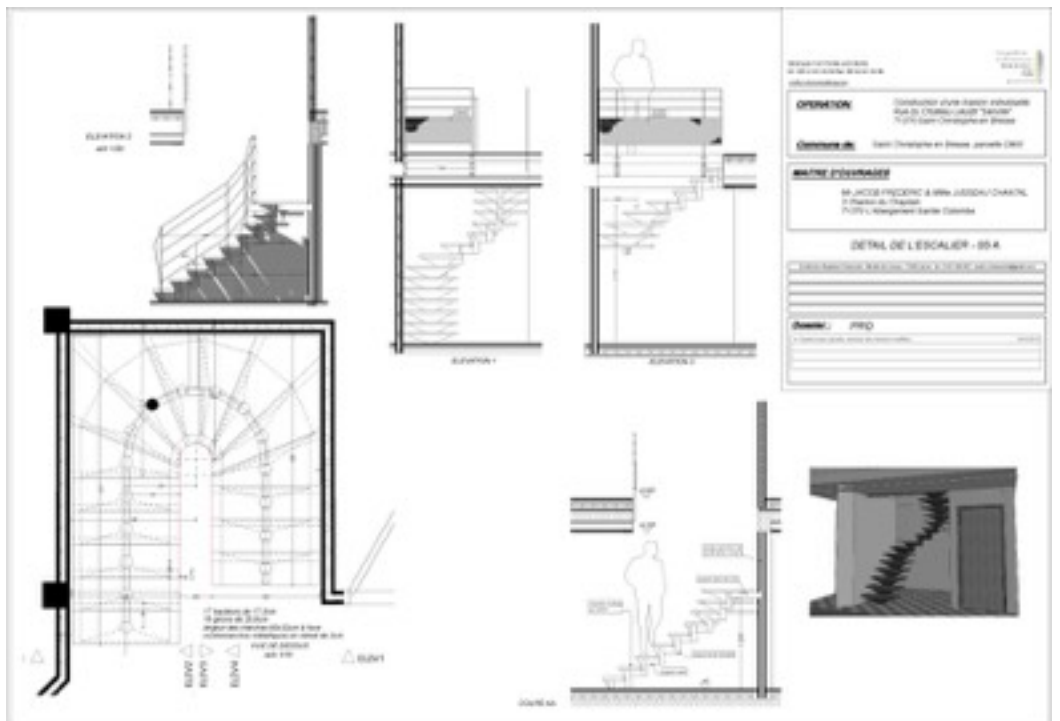


MAISON T6-01

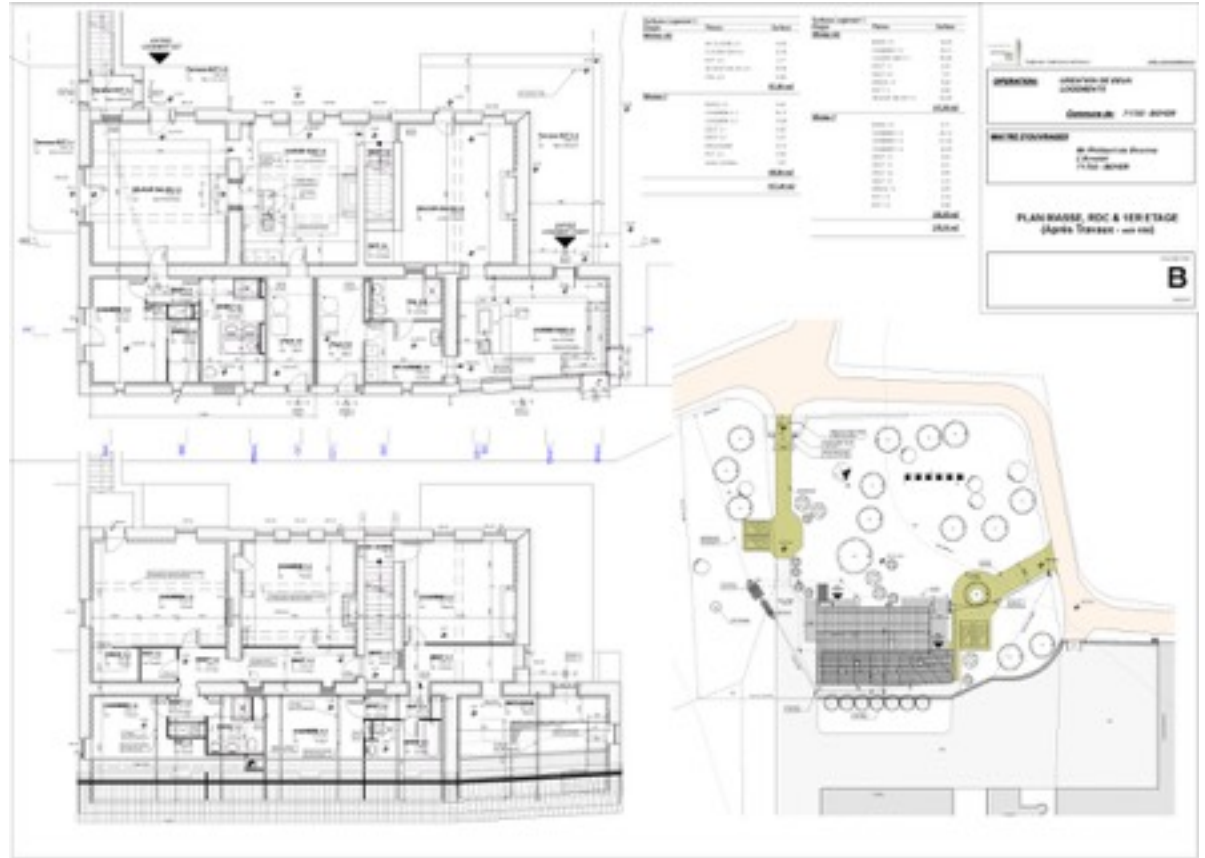
Cette maison à été construite à Saint-Christophe en Bresse au cours de l'année 2012. Elle comporte 4 chambres, 1 salle de jeux, une grande cuisine et un salon, un garage double.

Mission Complète réalisée en 2012 - Surface Habitable: 199,00m² - Annexes 53,00m² - Cout HT: 325 000,00€.

Maçonnerie briques, charpente traditionnelle, couverture tuiles plates, menuiserie aluminium, carrelage.







RENOVATION 2019 RESTRUCTURATION

Création de deux logements dans un bâtiment de caractère. Cette maison est constituée de rajouts successifs dont certaines parties dataient du 18ème siècle. Cette bâtisse a été rénovée en conservant à l'esprit le respect des matériaux utilisés. La réutilisation des matériaux anciens a été le fil rouge de cette réalisation. Ainsi, des tomettes de terre cuite et des dalles de sol en pierres ont été réutilisées dans les pièces de jour. Les pierres de cheminées ont été conservées, de même que la plupart des pièces de bois en plafond. L'escalier extérieur sud, mentionné dans plusieurs ouvrages a été rénové et nettoyé.

Surface réaménagée: 386m² Cout des travaux 439 500,00€ HT Année 2018.

Mission complète ESQ à DET+AOR.



AVANT TRAVAUX



SIMULATION APRES TRAVAUX



AVANT TRAVAUX



RENOVATION 2013
RESTRUCTURATION

SIMULATION APRES TRAVAUX



Création d'un logement dans une ancienne ferme. Ce projet comportait de nombreuses démolitions, les toitures principales ont été entièrement refaite.

La mission qui m'a été confiée s'est limité au projet sommaire, et au dépôt de la demande d'autorisation de construire.



4

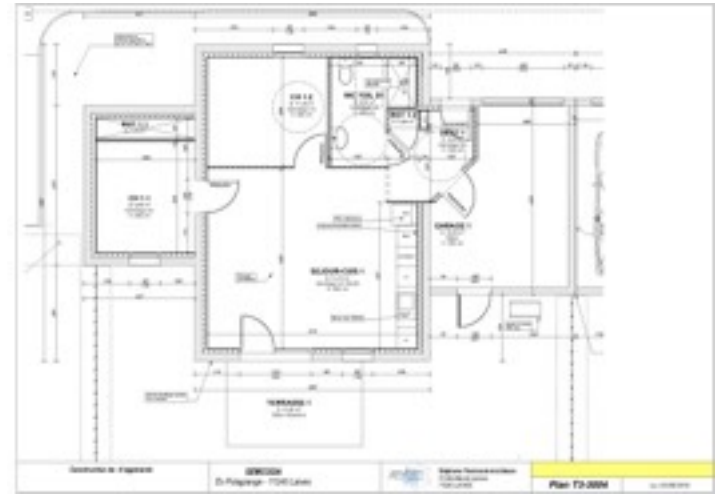
**LOGEMENTS
COLLECTIFS
REFERENCES**



9 LOGEMENTS & UNE SALLE D'ACTIVITE DESTINES AUX SENIORS



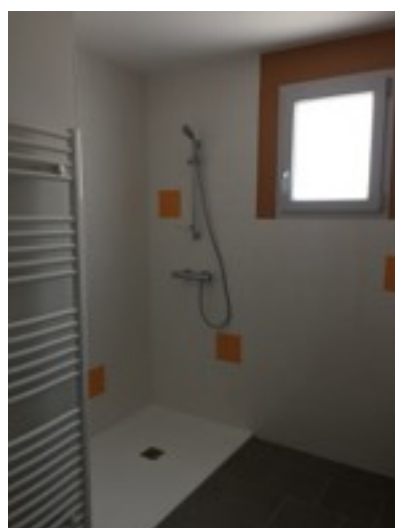
Ce projet situé a Laives 71240 à proximité du stade de la commune, à été réalisé en deux tranches distinctes, il comprend au total 5 T2, 4 T3 et une salle d'activité. La deuxième tranche à été pensée de manière a réduire au maximum les nuisances engendrées vis a vis des usagers de la première opération.



Missions complètes des esquisses jusqu'à l'assistance aux opérations de réception et parfait achèvement réalisée entre 2015 et 2019.

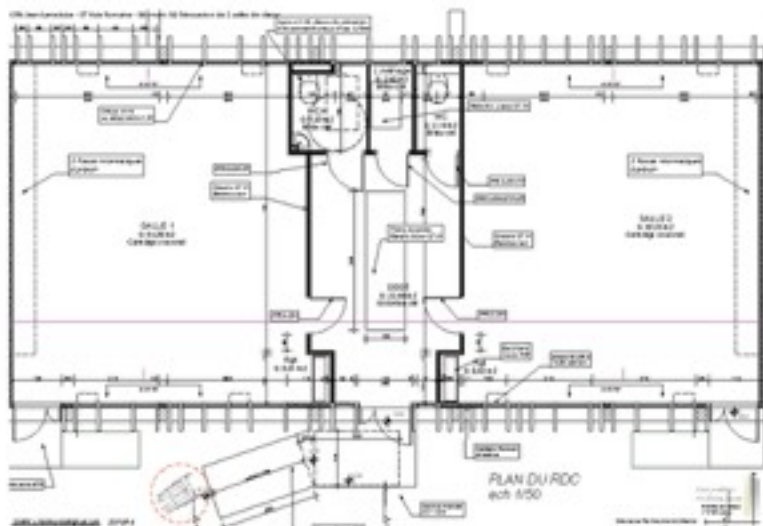


Surface de la tranche 1: 345,00m² + 100,00m² d'annexes - cout 557 600,00€ ht Surface de la





5
ENSEIGNEMENT



ENSEIGNEMENT

RENOVATION DE DEUX SALLES DE CLASSE

C.I.F.A.
JEAN LAMELOISE
MERCUREY



Rénovation de deux salles de classe, et mise en accessibilité pour le CIFA Jean Lameloise à Mercurey

Stephane Fierimonte architecte - Mission complète

surface 192 m² - cout : 135000 € ht

Maitre d'ouvrage: AIFA - 17 voie Romaine - Mercurey - Février 2015



Isolation, remplacement des menuiseries,

Reprise de cloisonnement, faux plafond, électricité, éclairage, chauffage et plomberie, création de sanitaires adaptés.

Fourniture d'équipements multimédias.

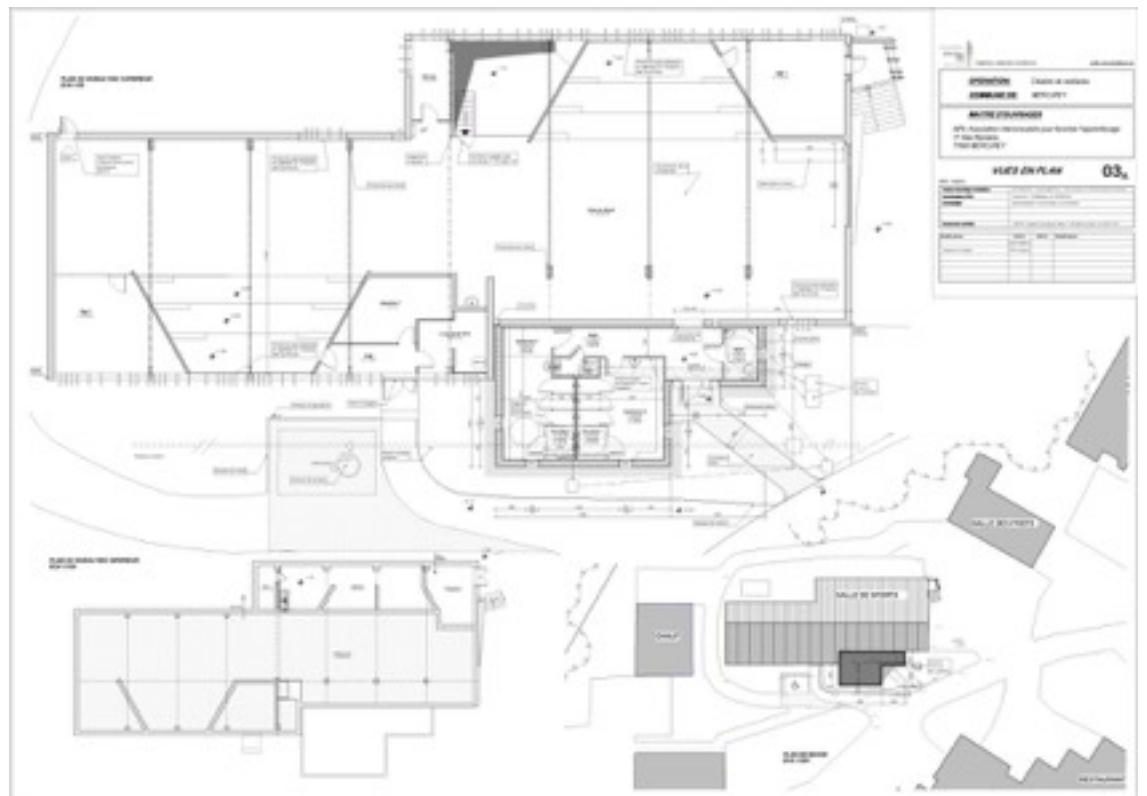
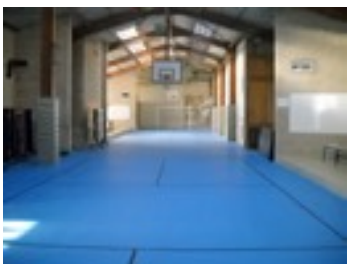


VESTIAIRES DU GYMNASSE C.I.F.A. JEAN LAMELOISE A MERCUREY



Mise en accessibilité et rénovation du gymnase du lycée Jean Lameloise, avec adjonction d'une partie vestiaires et sanitaires adaptés. Reprise du sol sportif . Mission complète réalisée entre 2010 et 2012.

Mission complète - Surface rénové 425m2
cout 170 500,00 €HT



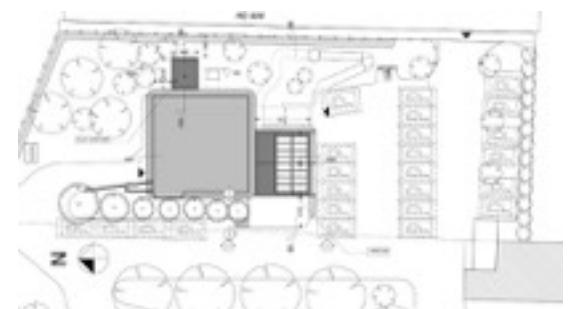
6

COMMERCES REFERENCES

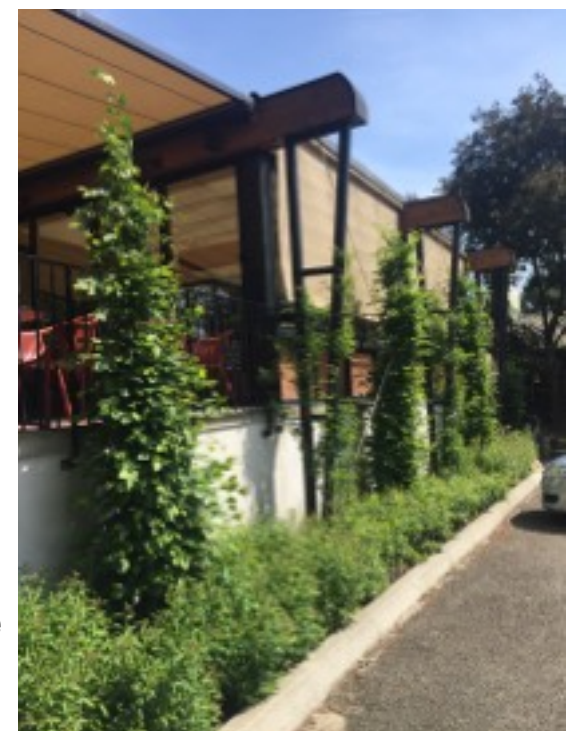


TERRASSE ENTRE CIEL, TERRE

La construction de cette terrasse fut un véritable challenge pour moi, car il était nécessaire de trouver comment concilier la volonté de profiter des jours d'été tout en privilégiant le confort en hiver ? La salle de restaurant était sombre et elle bénéficiait d'une hauteur sous plafond quelque peu étouffante, j'ai donc pris le parti de libérer l'espace par des ouvertures dans toutes les directions.



Mission complète réalisée en 2013 et 2014. Les fondations de la terrasse existante ont été conservées et complétées par une nouvelle structure et un nouveau plancher rehaussé. Cette structure mixte de métal et de lamellé collé à été positionnée sur l'emprise du projet. Elle à ensuite servi de support pour la nouvelle enveloppe de menuiserie aluminium et double vitrage. La façade ouest est entièrement ouvrable en été grâce à la mise en place de deux portes de type accordéon. La verrière en toiture est motorisés et complétée par des stores.





7
BATIMENTS
D'ENTREPRISE



BATIMENTS INDUSTRIELS

Ci dessus bâtiment Accélère Moto ACTISUD sevrey, bâtiment comprenant un atelier et un show room.

Ci contre STORES DE BOURGOGNE Sevrey ACTISUD, Bâtiment comprenant des bureaux, un atelier, un show room.

Pour la plupart de ces bâtiments, tout à été mis en oeuvre dans le but d'offrir un nouvel outil fonctionnel à des entreprises en évolution constante, soucieuse de leur image, de leur avenir, et dont le respect strict des délais de livraison était la condition sine qua non d'une bonne appropriation.